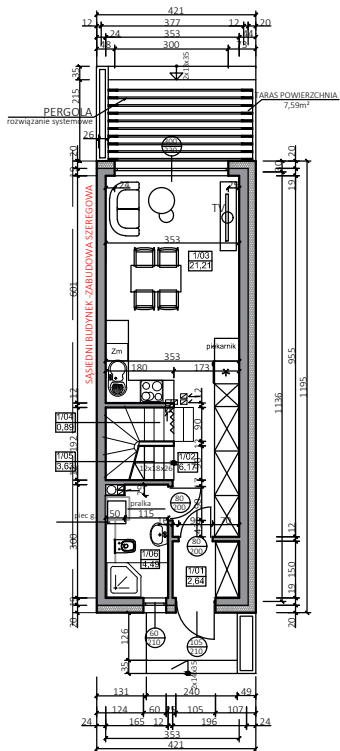
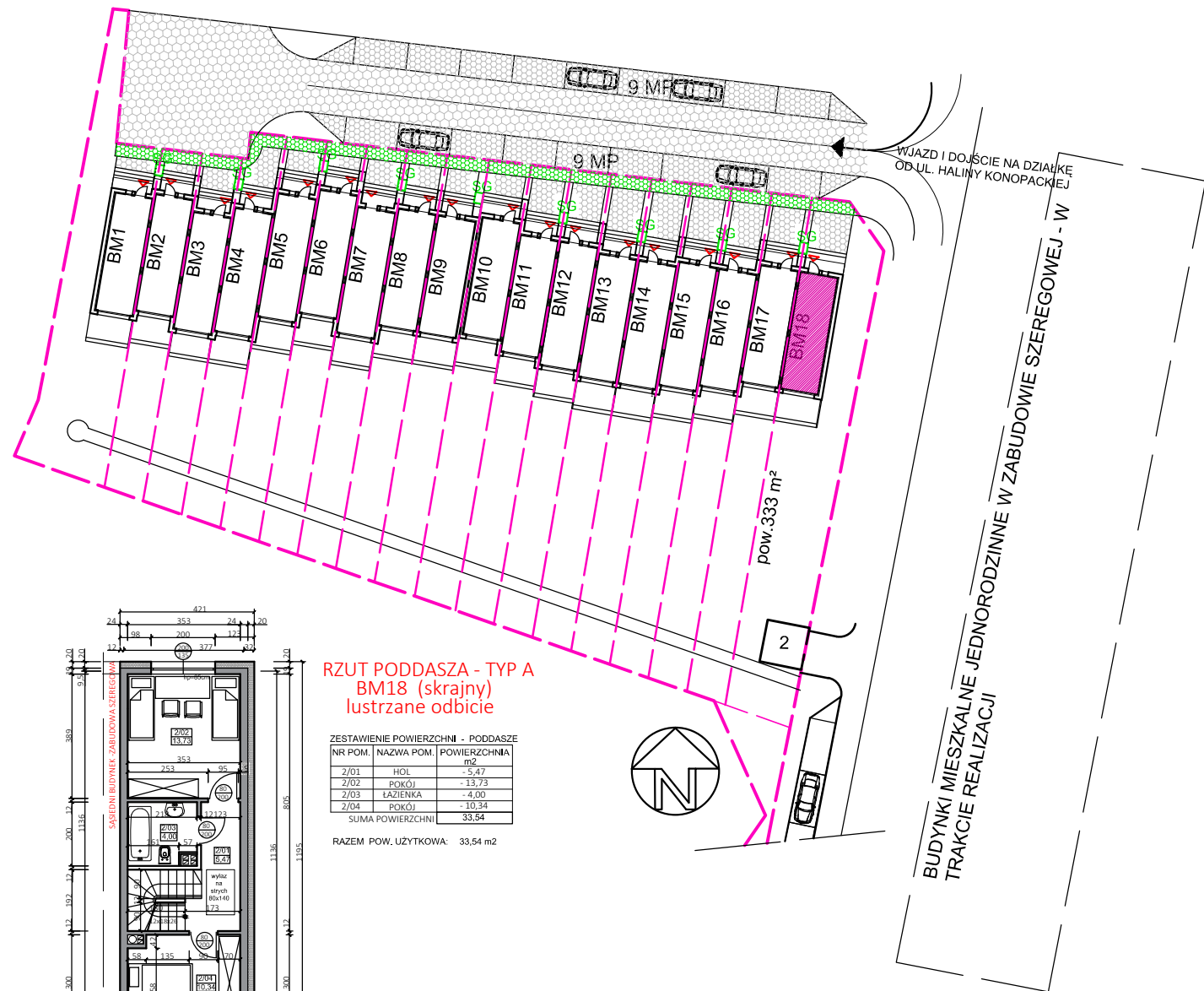


BUDYNEK BM18 (skrajny) lustrzane odbicie

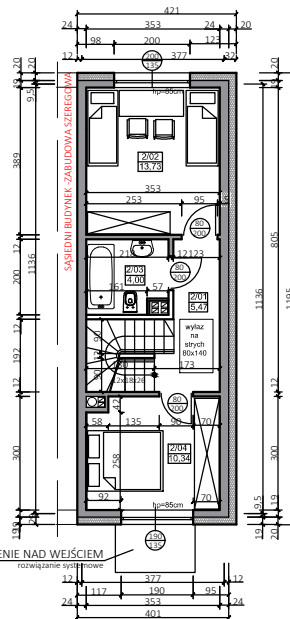


**RZUT PARTERU - TYP A
BM18 (skrajny)
lustrzane odbicie**

| ZESTAWIENIE POWIERZCHNI - PARTER | | |
|----------------------------------|-----------------------|-----------------------------|
| NR POM. | NAZWA POM. | POWIERZCHNIA m ² |
| 1/01 | WIATROLAP | - 2,64 |
| 1/02 | HOL | - 6,17 |
| 1/03 | SALON Z ANEKSEM KUCH. | - 21,21 |
| 1/04 | SCHOWEK | - 0,89 |
| 1/05 | SCHODY | - 3,64 |
| 1/06 | ŁAZIENKA | - 4,49 |
| SUMA POWIERZCHNI | | 39,04 |

RAZEM POW. UŻYTKOWA: 39,04m²
POWIERZCHNIA TARASÓW: 14,60 m²
POWIERZCHNIA DZIAŁKI: 333,00 m²

RAZEM POW. UŻYTKOWA:
parter i poddasze: 72,58 m²



**RZUT PODDASZA - TYP A
BM18 (skrajny)
lustrzane odbicie**

| ZESTAWIENIE POWIERZCHNI - PODDASZE | | |
|------------------------------------|------------|-----------------------------|
| NR POM. | NAZWA POM. | POWIERZCHNIA m ² |
| 2/01 | HOL | - 5,47 |
| 2/02 | POKÓJ | - 13,73 |
| 2/03 | ŁAZIENKA | - 4,00 |
| 2/04 | POKÓJ | - 10,34 |
| SUMA POWIERZCHNI | | 33,54 |

RAZEM POW. UŻYTKOWA: 33,54 m²